

ピーエスフィット (PEEK樹脂製)

PS-fit (PEEK)

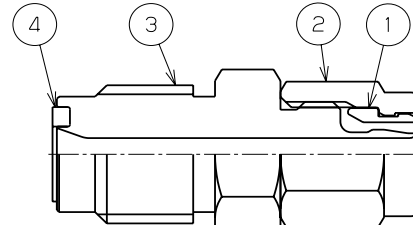
■ 特徴

Features

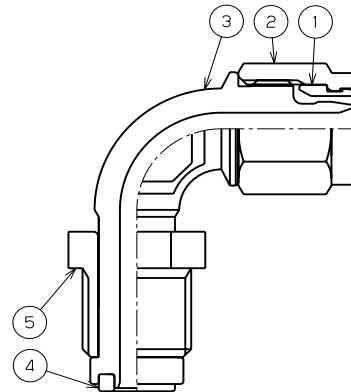
- 作業効率が向上。
Improved work efficiency due to integral sleeve nut.
- 繰返しの使用にもスリーブの交換不要。
No need to exchange the sleeve for repeated use.
- 平滑な本体内径面。
Small inner surface roughness.
- 流量特性に優れた継手。
Excellent flow characteristics.
- 軽量化の実現が可能。
(従来品と比較し約80%ダウン)
Light weight.(80%weight reduction compared with stainless steel.)
- 液溜まりが少ない構造。
Little liquid accumulation.
- チューブの着脱性を向上。
Improved tube detachability.
- PEEK樹脂の代表的な特徴
Typical characteristics of PEEK.
 - ・ 耐熱性が良く、強度が高い。
Good heat resistance and high strength.
 - ・ 滑り摩擦特性に優れ、摩耗を最小限に抑える。
Low sliding friction and less wear.
 - ・ 耐薬品性に優れる。
Excellent chemical resistance.

■ 構造断面図

Internal Structure



ハーフタイプ Male Connector



エルボタイプ Male Elbow

■ 主要部品材質

Main Part Materials

No.	名称 Part Name	材質 Material	
		ハーフ Male Connector	エルボ Male Elbow
①	スリーブ Sleeve	PEEK	
②	ナット Nut	PEEK	
③	本体 Body	PEEK	
④	パッキン Packing	PTFE、PA6	
⑤	オサエネジ Cap screw	-	PEEK

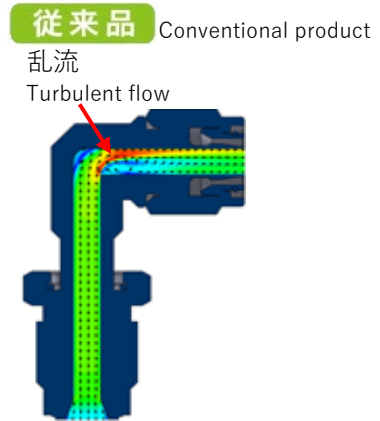
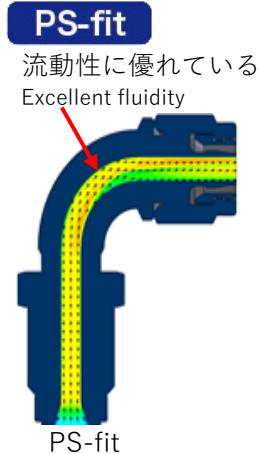
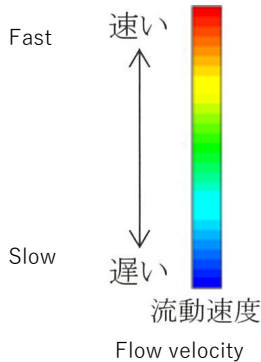
PS-fit (PEEK樹脂製)

● **流動解析による特性**

Characteristics by flow analysis.

流入圧力：1.0MPa時

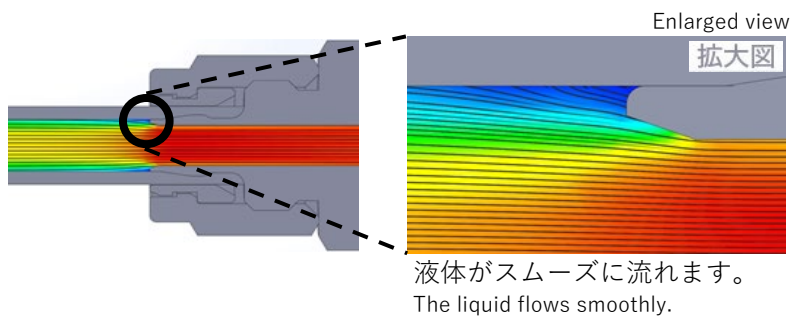
Inflow pressure : 1.0MPa



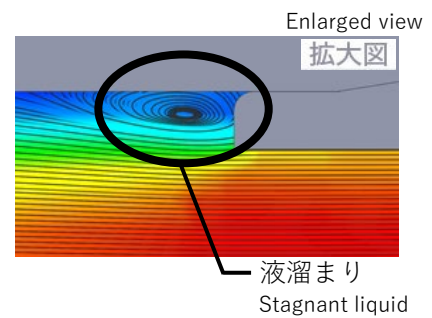
チューブ接続口内径がテーパ形状のため、液溜まりが少なく、より衛生的。

Since the inner diameter of the tube connection port is tapered, there is less liquid accumulation and it is more hygienic.

PS-fit



従来品



■ **仕様**

Specifications

使用流体 Fluid used	空気、水、油、塗料、インク、溶剤類 Air, Water, Oil, Paint, Ink, Solvents.
最高使用圧力 Max. Working pressure	チューブの最高使用圧力に準じます。 Conforming to the maximum working pressure of the tube.
使用温度 Working temperature	-20°C~150°C (空気) 0°C~100°C (水) -20°C~150°C for air. 0°C~100°C for water.
負圧 Negative pressure	-100kPa

■ **適用チューブ**

Applicable Tube

アミドフレックス AMIDFLEX Tubes	AX-1200
耐油・耐薬品性チューブ Oil, Chemical Resistance Tubes	PET(D63)
ふっ素チューブ Fluorine Resin Tubes	FE
多層ふっ素チューブ Multilayer Fluorine Tubes	REF
その他 Other	各種チューブ Various Tubes

■ **適用チューブサイズ**

Applicable Tube Size

(unit : mm)

チューブ外径 Tube O.D.	外径×内径 O.D.×I.D.
φ6	6×4
φ8	8×6
φ10	10×7.5
	10×8
φ12	12×9

PS-fit (PEEK樹脂製)

■ **型番表示方法**
How to Designate



PS-fitシリーズ記号
PS-fit Series Name

機種別
Part No. of Standard Type

H	ハーフユニオン	Male Connector
L	エルボユニオン	Male Elbow
S	ストレートユニオン	Equal Union
T	T型ユニオン	T Type Union
N	スリーブ一体ナット	Integral Sleeve Nut

適用チューブ外径×内径
Applicable Tube O.D.×I.D.

0604	φ6×4
0806	φ8×6
1075	φ10×7.5
1008	φ10×8
1209	φ12×9
06A	φ6 スリーブ 一体ナット Integral Sleeve Nut
08A	φ8 スリーブ 一体ナット Integral Sleeve Nut
10A	φ10 スリーブ 一体ナット Integral Sleeve Nut
12A	φ12 スリーブ 一体ナット Integral Sleeve Nut

パッキン材質
Packing material

無記号	フッ素 (PTFE)
None	Fluorine (PTFE)
PA	ナイロン (PA6) Nylon (PA6)

ねじサイズ
Screw Size

0	取付ねじ無し No Set Screw
1	R(Rc) 1/8
2	R(Rc) 1/4
3	R(Rc) 3/8
4	R(Rc) 1/2
2GNT	G(PF) 1/4 パッキン付 With packing

■ **取付手順**

Method of Connecting for Tube

1. チューブを直角に切断してください。
Please cut the tube perpendicularly.
2. 継手はセットされた状態で納品されます。
The fitting is delivered at state where nuts are built into the main body.
3. 本体とナットを分離させてください。
Please separate the main body and nut.
4. 継手本体を機器に工具を使用して取付けてください。
Attach the main body of the fitting to the equipment using a tool.
5. ナットを通したチューブを本体突起部の根元まで挿入してください。
Please insert the tube through a nut to the root of the protrusion of the main body.
6. スパナにてナットを本体に突き当たるまで締め込んでください。
Please tighten a nut with spanner until it hits the main body.
7. 再締付の際はチューブの先端を直角に切断してください。
When reconnecting, please cut the tube-tip perpendicularly again.

※ その他の詳細はエスフィット (es-fit) カタログを参照してください。
Please refer to the es-fit catalog for other details.

■ **推奨締付トルク**

Recommended Tightening Torque

ねじサイズ Screw size	締付トルク(N・m) Tightening torque(N・m)
R1/8	2.5
R1/4	
R3/8	3.0
R1/2	3.5

※ 締付推奨トルクはお守りください。

Please follow the recommended tightening torque.

Rねじ部にはシールテープまたはシール剤等をご使用ください。

Please use the seal tape or seal adhesive for R-screw.

■ 平パッキン使用による取扱注意について

Handling precautions for using flat packing

※ 平行ネジを使用し、平パッキンにてシールさせる構造を対象とする。

For using parallel screws to seal with flat packing.

・ 取扱い上の注意事項

Cautions for Use

1. 取付方法は、手締め後、スパナにて締付けてください。
(オサエネジ部の締付け破壊トルクは、 $4\text{N}\cdot\text{m}$ です。)
For the mounting method, after tightening by hand, tighten with a spanner.
(The tightening breaking torque of the cap screw part is $4\text{N}\cdot\text{m}$.)
2. メンテナンス時は必ず流体を止めて残圧が無いことを確認してから実施してください。
Before maintenance, be sure to check that there is no residual pressure by stopping the fluid.
3. 継手からチューブを取り外す際、チューブを折り曲げて前後左右に引っ張りながら取り外しを行うと継手変形、破損の原因になりますので、注意してください。
When removing the tube from the fitting, do not bend the tube and remove it by pulling it forward, backward, left or right. It may cause deformation or damage of the fitting.
4. チューブ配管は継手先端より急激に曲げないように十分余裕を持たせてください。
継手先端が変形する恐れがあります。
Do not bend the tube sharply from the point near the joint tip.
It is desirable to bend the tube at a point properly distant from the joint.
5. 配管接続が完了して流体を供給する際、必ず配管接続部分のすべての部分の漏れが無いことを確認してください。
When supplying the fluid after plumbing please confirm there is no leakages at the connected part.
6. 繰返しご使用になる場合は、新品のパッキンと交換をしてください。
Replace a packing when it is used repeatedly.
7. 繰返しご使用になる場合は、継手にパッキンが付いているか確認してください。
また、取付けの際は相手側のメネジに、パッキン、異物、ゴミが無い事を確認してください。
When using it repeatedly, check if the fitting has a packing.
Also, make sure that there is no packing, foreign substance, or dust on the female thread side when installing.
8. 本製品の屋外での使用は避けてください。
Avoid using this product outside.
9. 継手のチューブ配管部に引っ張りや曲げ等の力が加わる環境での使用は避けてください。
Avoid using in an environment where tension or bending is applied to the tube section of the fitting.

PS-fit (PEEK樹脂製)

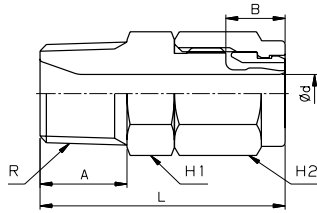
ハーフユニオン PSH・エルボユニオン PSL

(unit : mm)

ハーフユニオン

Male Connector

PSH



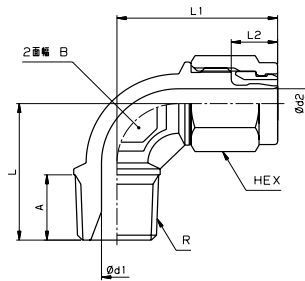
型番 Model No.	適用チューブ 外径×内径 Applicable tube O.D.×I.D.	R (PT)	L	A	B	d	H1	H2
PSH-0604-1	6×4	1/8	27.5	9	7	3	14	12
PSH-0604-2	6×4	1/4	29.5	11	7	3	14	12
PSH-0806-1	8×6	1/8	29	9	7.5	5	14	14
PSH-0806-2	8×6	1/4	31	11	7.5	5	14	14
PSH-0806-3	8×6	3/8	32.5	12	7.5	5	17	14
PSH-1075-2	10×7.5	1/4	33	11	8	6.5	17	17
PSH-1075-3	10×7.5	3/8	34	12	8	6.5	17	17
PSH-1008-2	10×8	1/4	33	11	8	7	17	17
PSH-1008-3	10×8	3/8	34	12	8	7	17	17
PSH-1209-3	12×9	3/8	35.5	12	9.5	7.8	22	19
PSH-1209-4	12×9	1/2	38.5	15	9.5	7.8	22	19

(unit : mm)

エルボユニオン

Male Elbow

PSL



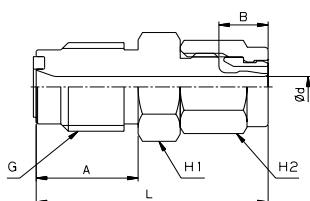
型番 Model No.	適用チューブ 外径×内径 Applicable tube O.D.×I.D.	R (PT)	L	L1	L2	A	d1	d2	HEX	B
PSL-0604-1	6×4	1/8	20	24.5	7	9	3	3	12	10
PSL-0604-2	6×4	1/4	22.5	24.5	7	11	3	3	12	10
PSL-0806-1	8×6	1/8	20	26	7.5	9	5	5	14	10
PSL-0806-2	8×6	1/4	23	26	7.5	11	5	5	14	10
PSL-1008-2	10×8	1/4	23	27.5	8	11	7	7	17	12
PSL-1008-3	10×8	3/8	24.5	27.5	8	12	7	7	17	12
PSL-1209-3	12×9	3/8	24.5	29.5	9.5	12	8	8	19	12
PSL-1209-4	12×9	1/2	28.5	29.5	9.5	15	8	8	19	12

(unit : mm)

パッキン使用 ハーフユニオン

Male Connector
with packing

PSH-GNT



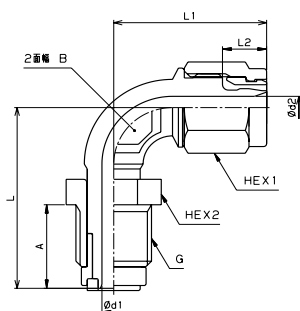
型番 Model No.	適用チューブ 外径×内径 Applicable tube O.D.×I.D.	G (PF)	L	A	B	d	H1	H2
PSH-0604-2GNT	6×4	G1/4	33	14.5	7	3	14	12
PSH-0806-2GNT	8×6	G1/4	34.5	14.5	7.5	4	14	14
PSH-1008-2GNT	10×8	G1/4	36.5	14.5	8	4	17	17

パッキン使用 エルボユニオン

Male Elbow
with packing



(unit : mm)



型番 Model No.	適用チューブ 外径×内径 Applicable tube O.D.×I.D.	G (PF)	L	L1	L2	A	d1	d2	HEX 1	HEX 2	B
PSL-0604-2GNT	6×4	G1/4	32	25	7	14.6	3	3	12	14	10
PSL-0806-2GNT	8×6	G1/4	32	26	7.5	14.6	4	4	14	14	10
PSL-1008-2GNT	10×8	G1/4	32	27.5	8	14.6	4	4	17	14	10

PS-fit (PEEK樹脂製)

ストレートユニオン PSS・T型ユニオン PST・スリーブ体ナット PSN

(unit : mm)

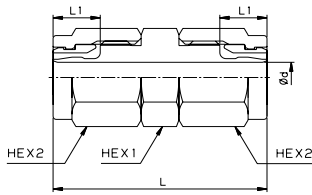
ストレートユニオン

Equal Union

PSS



型番 Model No.	適用チューブ 外径×内径 Applicable tube O.D.×I.D.	L	L1	d	HEX1	HEX2
PSS-0604-0	6×4	31	7	3	12	12
PSS-0806-0	8×6	34	7.5	5	14	14
PSS-1008-0	10×8	37.5	8	6.9	17	17
PSS-1209-0	12×9	40.5	9.5	7.7	19	19



(unit : mm)

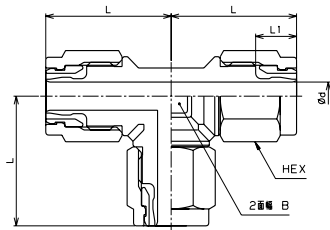
T型ユニオン

T Type Union

PST



型番 Model No.	適用チューブ 外径×内径 Applicable tube O.D.×I.D.	L	L1	d	HEX	B
PST-0604-0	6×4	20.5	7	3	12	8
PST-0806-0	8×6	23	7.5	5	14	10
PST-1008-0	10×8	26	8	7	17	12
PST-1209-0	12×9	28.5	9.5	7.8	19	12

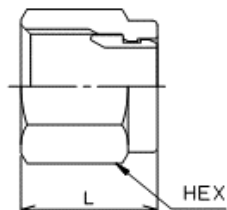


(unit : mm)

スリーブ体ナット

Integral Sleeve Nut

PSN



型番 Model No.	適用チューブ 外径 Applicable tube O.D.	L	HEX
PSN-06A	6	12.5	12
PSN-08A	8	14	14
PSN-10A	10	15.5	17
PSN-12A	12	17	19