

es-fit エスフィット es-fit

■ 特長

Features

- Easy Fit機構採用で作業効率向上。
The adoption of the Easy Fit mechanism improves the work efficiency.
- アオイ独自のスリーブ採用により、配管時のチューブの捻れを解消。
The adoption of the AOI's original sleeve eliminates the tube torsion problems at the time of plumbing.
- 繰り返しの使用にもスリーブ交換不要。
There is no need to change the sleeve even in use of repetition.
- 禁油処理を行っています。
Degreasing processed.
- 本体、ナット、スリーブ材質はSUS316のため優れた耐蝕性。
The material of main body, nut, and sleeve is SUS316, that has the outstanding corrosion resistance.
- 平滑な本体内径面。
Smooth surface of inner diameter of main body.
- サイズバリエーションが豊富なため各種チューブにフィット。
The extensive variations of size allow to fit various tubes.
- 流量特性に優れた継手。
Excellent flow characteristics.

■ 仕様

Specifications

使用流体 Fluid used	空気、水、薬品等 Air, Water, Chemicals etc.
最高使用圧力 Max. Working pressure	チューブの最高使用圧力に準じます。 Conforming to the maximum working pressure of the tube.
使用温度※ Working temperature	-65℃～260℃(空気) 0℃～100℃(水) -65℃～260℃ for air. 0℃～100℃ for water.
負圧 Negative pressure	0.1Torr(-101.3kPa)

※薬品の温度範囲は弊社にお問い合わせください。
Please inquire of us about working temperature range when using chemicals as fluid.

■ 適用チューブ

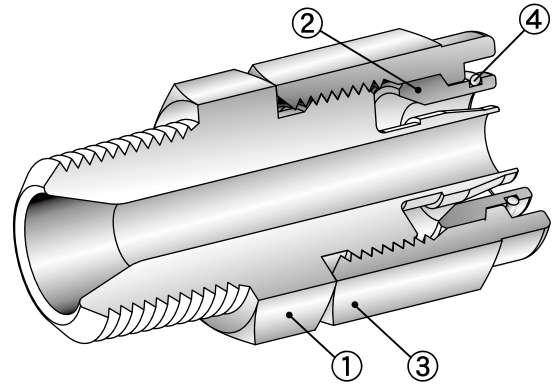
Applicable Tube

エコフレックスチューブ ecos, ecoh, ecoh (wr)	eco-flex tubes
ふっ素樹脂チューブ(FE) 但し、φ4mmサイズはFE-04-2.5のみ φ3.2mm×φ1.6mm～φ4mm×φ2mmの サイズは受注生産品で対応可能	Fluorine Resin Tubes We supply φ4mm size of this series only for FE-04-2.5. We can supply φ3.2mm×φ1.6mm～ φ4mm×φ2mm of tubes as make-to-order models.
その他 各種チューブ(サイズ右表参照)	Others Various Tubes (Please refer to the size table shown on the right.)

※ナイロンチューブご使用の際はお問い合わせください。
Please inquire of us about use of nylon tubes.

■ 構造断面図

Internal Structure



■ 主要部品材質

Main Part Materials

No.	名称 Part Name	材質 Material
	本体 Body	SUS316
①	大流量化を実現。 従来製品と比較し、約15～25%増。 ※但し、チューブサイズ、形状等により異なります。 Achievement of making the flow rate larger. Increasing of about 15-25%, compared with the conventional products. ※Above mentioned numeric value depends on size and shape of tubes.	
	スリーブ Sleeve	SUS316
②	配管時のチューブ捻れを解消。 Eliminating of the tube torsion problems at the time of plumbing.	
	ナット Nut	SUS316
③	スリーブとの一体化構造により取付け、取外しの 作業時間短縮。 Unification structure allows the quick connection/ disconnection.	
	ストップリング Back Up Ring	SUS304
④	スリーブの紛失、取付け方向の間違えによるトラブル解消。 Preventing the loss of the sleeve. Solving the troubles caused by the mistake of the installation direction.	

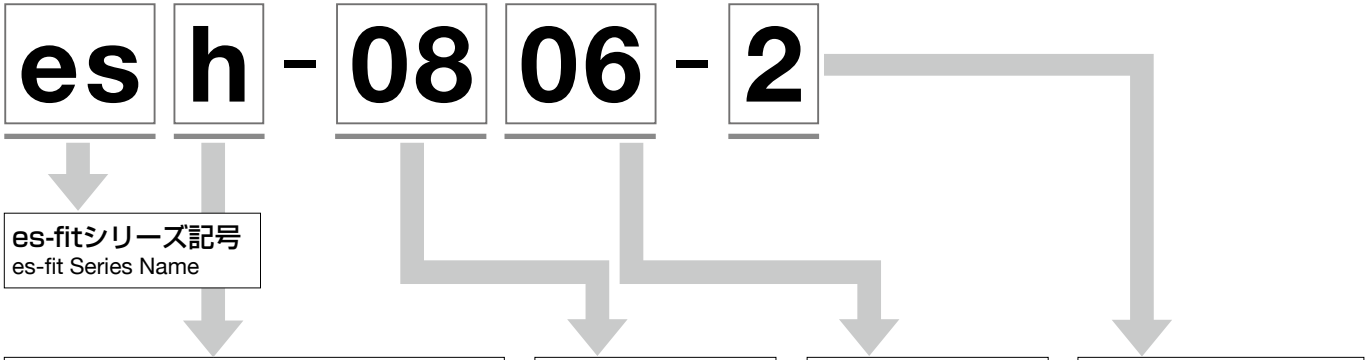
■ 適用チューブサイズ

Applicable Tube Size

(unit : mm)

チューブ外径 Tube O.D.	外径×内径 O.D.×I.D.
φ4	4×2.5
φ6	6×4
φ8	8×5
	8×6
φ10	10×6.5
	10×7.5
	10×8
φ12	12×8
	12×9
	12×10

■ 型番表示方法
How to Designate



機種別 Part No. of Standard Type		
h	ハーフユニオン	Male Connector
l	エルボユニオン	Male Elbow
d	D型ユニオン	D Type Connector
s	ストレートユニオン	Equal Union
t	T型ユニオン	T Type Union
n	スリーブ一体型ナット	Integral Sleeve Nut
e	バルクヘッドユニオン	Bulkhead Union
f※	両口エルボユニオン	Union Elbow
c	C型ユニオン	C Type Connector
pw※	メスユニオン	Female Connector

適用チューブ外径 Applicable Tube O.D.	
04	φ4
06	φ6
08	φ8
10	φ10
12	φ12

適用チューブ内径 Applicable Tube I.D.	
25	φ2.5
04	φ4
05	φ5
06	φ6
65	φ6.5
75	φ7.5
08	φ8
09	φ9
10	φ10

ねじサイズ Screw Size	
無記号 (None)	取付ねじ無し No Set Screw
0	
1	R,Rc(PT) 1/8
2	R,Rc(PT) 1/4
3	R,Rc(PT) 3/8
4	R,Rc(PT) 1/2

※インチサイズ、特注形状についてはご相談ください。
Please inquire of us about inch size or special order shape.
※印の機種は受注生産品です。
※: Production on order.

■ 取付手順
Method of Connecting for Tube

1. チューブを直角に切断してください。
Please cut the tube perpendicularly.
2. 継手はセットされた状態で納品されます。
The fitting is delivered at state whose nut was built into the main body.
3. 本体とナットを分離させてください。
Please separate the main body and nut.
4. 継手本体Rねじ部を機器に工具を使用して締付けてください。
Please tighten the R-screw of the main body of the fitting to the equipment with a tool.
5. ナットを通したチューブを本体突起部の根元まで挿入してください。
Please insert the tube through a nut to the root of the protrusion of the main body.
6. スパナにてナットを本体に突き当たるまで締め込んでください。
Please tighten a nut with spanner until it hits the main body.
7. 再取付けの際はチューブの先端を直角に切断してください。
When reconnecting, please cut the tube-tip perpendicularly again.

■ 推奨締付トルク
Recommended Tightening Torque

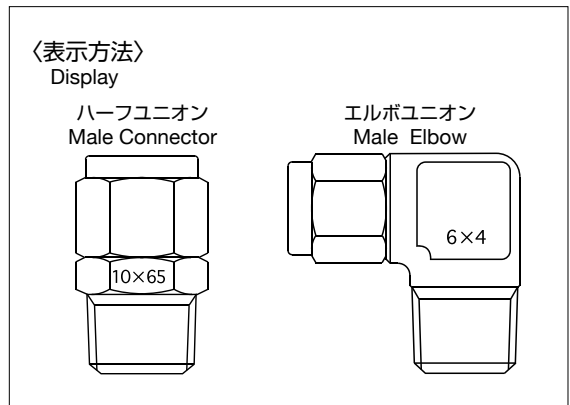
ねじサイズ Screw (JIS B0203)	締付トルク(N・m) Tightening torque (N・m)
R1/8	7~9
R1/4	12~14
R3/8	22~24
R1/2	28~30

※推奨締付トルクはお守りください。
目安としては手締めの後、スパナ等の工具にて2~3回転に相当します。
Please follow the recommended tightening torque.
As a standard, it is equivalent to 2-3 turns by tools, such as a spanner, after tightening by hand.

※es-fitはクリーン性が要求される分野での使用を考慮し、Rねじ部にはシーロック加工をしておりません。
Rねじ部にはシールテープまたはシール剤等をご使用ください。
In consideration of use in the field where the clean characteristic is demanded, the fluorine resin coating is not processed to R-screw of the es-fit series. Please use the seal tape or seal adhesive for R-screw.

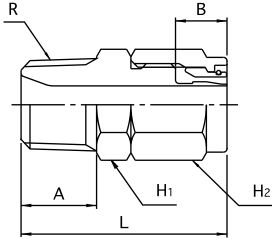
■ 製品表示
Display on the Products

適用チューブサイズが「外径×内径」で継手本体に表示されています。
The "Outside diameter×Inside diameter" size of the applicable tube is displayed on the main body of the fitting.



(unit : mm)

ハーフユニオン Male Connector esh

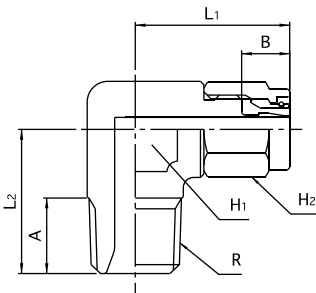


型番 Model No.	適用チューブ 外径×内径 Applicable tube O.D.×I.D.	R (PT)	L	A	B	最小穴径 Diameter of the min. hole	H1	H2	質量 (g) Mass
esh-3216-1※	3.2×1.6	1/8	24	9	6	1	10	10	11
esh-0402-1※	4×2	1/8	24	9	6	1.4	10	10	12
esh-0402-2※	4×2	1/4	26	11	6	1.4	14	10	19
esh-0425-1	4×2.5	1/8	24	9	6	1.9	10	10	12
esh-0425-2	4×2.5	1/4	26	11	6	1.9	14	10	19
esh-0604-1	6×4	1/8	26	9	7	3.4	12	12	16
esh-0604-2	6×4	1/4	28.5	11	7	3.4	14	12	23
esh-0604-3	6×4	3/8	30	12	7	3.4	17	12	34
esh-0805-1	8×5	1/8	28	9	7.5	4.4	14	14	22
esh-0806-1	8×6	1/8	28	9	7.5	5.4	14	14	21
esh-0805-2	8×5	1/4	30	11	7.5	4.4	14	14	27
esh-0806-2	8×6	1/4	30	11	7.5	5.4	14	14	26
esh-0805-3	8×5	3/8	31	12	7.5	4.4	17	14	37
esh-0806-3	8×6	3/8	31	12	7.5	5.4	17	14	36
esh-1065-2	10×6.5	1/4	32	11	8	5.9	17	17	39
esh-1075-2	10×7.5	1/4	32	11	8	6.9	17	17	36
esh-1008-2	10×8	1/4	32	11	8	7.4	17	17	36
esh-1065-3	10×6.5	3/8	33	12	8	5.9	17	17	45
esh-1075-3	10×7.5	3/8	33	12	8	6.9	17	17	43
esh-1008-3	10×8	3/8	33	12	8	7.4	17	17	43
esh-1065-4	10×6.5	1/2	36	15	8	5.9	22	17	67
esh-1075-4	10×7.5	1/2	36	15	8	6.9	22	17	65
esh-1008-4	10×8	1/2	36	15	8	7.4	22	17	64
esh-1208-2	12×8	1/4	34	11	9.5	7.2	17	19	44
esh-1209-2	12×9	1/4	34	11	9.5	7.9	17	19	42
esh-1210-2	12×10	1/4	34	11	9.5	7.9	17	19	43
esh-1208-3	12×8	3/8	35	12	9.5	7.2	17	19	50
esh-1209-3	12×9	3/8	35	12	9.5	8.2	17	19	48
esh-1210-3	12×10	3/8	35	12	9.5	9.2	17	19	46
esh-1208-4	12×8	1/2	38	15	9.5	7.2	22	19	72
esh-1209-4	12×9	1/2	38	15	9.5	8.2	22	19	70
esh-1210-4	12×10	1/2	38	15	9.5	9.2	22	19	68

※印の機種は受注生産品です。 ※ : Production on order.

(unit : mm)

エルボユニオン Male Elbow esl



型番 Model No.	適用チューブ 外径×内径 Applicable tube O.D.×I.D.	R (PT)	L1	L2	A	B	最小穴径 Diameter of the min. hole	H1	H2	質量 (g) Mass
esl-3216-1※	3.2×1.6	1/8	20	18	9	6	1	12	10	25
esl-0402-1※	4×2	1/8	20	18	9	6	1.4	12	10	25
esl-0402-2※	4×2	1/4	21	21	11	6	1.4	14	10	37
esl-0425-1	4×2.5	1/8	20	18	9	6	1.9	12	10	24
esl-0425-2	4×2.5	1/4	21	21	11	6	1.9	14	10	37
esl-0604-1	6×4	1/8	21.5	18	9	7	3.4	12	12	27
esl-0604-2	6×4	1/4	22.5	21	11	7	3.4	14	12	40
esl-0604-3	6×4	3/8	23.5	23	12	7	3.4	17	12	60
esl-0805-1	8×5	1/8	24	19	9	7.5	4.4	14	14	40
esl-0806-1	8×6	1/8	24	19	9	7.5	5.4	14	14	38
esl-0805-2	8×5	1/4	24	21	11	7.5	4.4	14	14	42
esl-0806-2	8×6	1/4	24	21	11	7.5	5.4	14	14	42
esl-0805-3	8×5	3/8	25	23	12	7.5	4.4	17	14	63
esl-0806-3	8×6	3/8	25	23	12	7.5	5.4	17	14	62
esl-1065-2	10×6.5	1/4	26.5	22	11	8	5.9	17	17	62
esl-1075-2	10×7.5	1/4	26.5	22	11	8	6.9	17	17	63
esl-1008-2	10×8	1/4	26.5	22	11	8	7.4	17	17	61
esl-1065-3	10×6.5	3/8	26.5	23	12	8	5.9	17	17	70
esl-1075-3	10×7.5	3/8	26.5	23	12	8	6.9	17	17	68
esl-1008-3	10×8	3/8	26.5	23	12	8	7.4	17	17	68
esl-1065-4	10×6.5	1/2	28.5	29	15	8	5.9	22	17	122
esl-1075-4	10×7.5	1/2	28.5	29	15	8	6.9	22	17	121
esl-1008-4	10×8	1/2	28.5	29	15	8	7.4	22	17	120
esl-1208-2	12×8	1/4	27.5	23	11	9.5	7.2	17	19	68
esl-1209-2	12×9	1/4	27.5	23	11	9.5	7.9	17	19	66
esl-1210-2	12×10	1/4	27.5	23	11	9.5	7.9	17	19	64
esl-1208-3	12×8	3/8	30	27	12	9.5	7.2	22	19	117
esl-1209-3	12×9	3/8	30	27	12	9.5	8.2	22	19	115
esl-1210-3	12×10	3/8	30	27	12	9.5	9.2	22	19	113
esl-1208-4	12×8	1/2	30	30	15	9.5	7.2	22	19	130
esl-1209-4	12×9	1/2	30	30	15	9.5	8.2	22	19	129
esl-1210-4	12×10	1/2	30	30	15	9.5	9.2	22	19	125

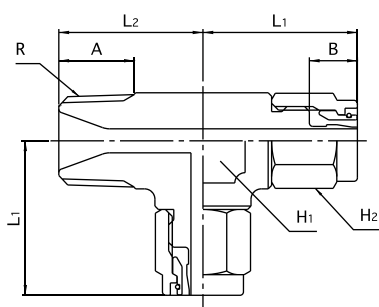
※印の機種は受注生産品です。 ※ : Production on order.

(unit : mm)

D型ユニオン

D Type Connector

esd



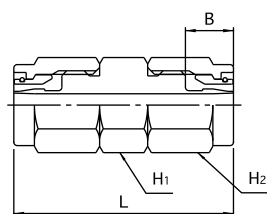
型番 Model No.	適用チューブ 外径×内径 O.D.×I.D.	R (PT)	L1	L2	A	B	最小穴径 Diameter of the min. hole	H1	H2	質量 (g) Mass
esd-0425-1	4×2.5	1/8	20	18	9	6	1.9	12	10	35
esd-0425-2	4×2.5	1/4	21	21	11	6	1.9	14	10	49
esd-0604-1	6×4	1/8	21.5	18	9	7	3.4	12	12	39
esd-0604-2	6×4	1/4	22.5	21	11	7	3.4	14	12	54
esd-0604-3	6×4	3/8	23.5	23	12	7	3.4	17	12	78
esd-0805-1	8×5	1/8	23.5	19	9	7.5	4.4	14	14	55
esd-0806-1	8×6	1/8	23.5	19	9	7.5	5.4	14	14	53
esd-0805-2	8×5	1/4	23.5	21	11	7.5	4.4	14	14	59
esd-0806-2	8×6	1/4	23.5	21	11	7.5	5.4	14	14	57
esd-0805-3	8×5	3/8	25	23	12	7.5	4.4	17	14	85
esd-0806-3	8×6	3/8	25	23	12	7.5	5.4	17	14	81
esd-1065-2	10×6.5	1/4	28.5	25	11	8	5.9	22	17	135
esd-1075-2	10×7.5	1/4	28.5	25	11	8	6.9	22	17	129
esd-1008-2	10×8	1/4	28.5	25	11	8	7.4	22	17	127
esd-1065-3	10×6.5	3/8	28.5	26	12	8	5.9	22	17	142
esd-1075-3	10×7.5	3/8	28.5	26	12	8	6.9	22	17	136
esd-1008-3	10×8	3/8	28.5	26	12	8	7.4	22	17	135
esd-1065-4	10×6.5	1/2	28.5	29	15	8	5.9	22	17	157
esd-1075-4	10×7.5	1/2	28.5	29	15	8	6.9	22	17	152
esd-1008-4	10×8	1/2	28.5	29	15	8	7.4	22	17	151
esd-1208-2	12×8	1/4	30	26	11	9.5	7.2	22	19	146
esd-1209-2	12×9	1/4	30	26	11	9.5	7.9	22	19	144
esd-1210-2	12×10	1/4	30	26	11	9.5	7.9	22	19	145
esd-1208-3	12×8	3/8	30	27	12	9.5	7.2	22	19	153
esd-1209-3	12×9	3/8	30	27	12	9.5	8.2	22	19	148
esd-1210-3	12×10	3/8	30	27	12	9.5	9.2	22	19	141
esd-1208-4	12×8	1/2	30	30	15	9.5	7.2	22	19	167
esd-1209-4	12×9	1/2	30	30	15	9.5	8.2	22	19	163
esd-1210-4	12×10	1/2	30	30	15	9.5	9.2	22	19	155

(unit : mm)

ストレートユニオン

Equal Union

ess



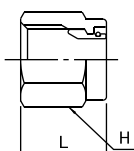
型番 Model No.	適用チューブ 外径×内径 O.D.×I.D.	L	B	最小穴径 Diameter of the min. hole	H1	H2	質量 (g) Mass
ess-0425-0	4×2.5	28	6	1.9	10	10	15
ess-0604-0	6×4	32	7	3.2	12	12	24
ess-0805-0	8×5	36	7.5	4.2	14	14	36
ess-0806-0	8×6	36	7.5	5.2	14	14	35
ess-1065-0	10×6.5	40	8	5.9	17	17	57
ess-1075-0	10×7.5	40	8	6.9	17	17	56
ess-1008-0	10×8	40	8	7.4	17	17	55
ess-1208-0	12×8	44	9.5	7.2	17	19	70
ess-1209-0	12×9	44	9.5	8.2	17	19	67
ess-1210-0	12×10	44	9.5	9.2	17	19	64

(unit : mm)

スリーブ体型ナット

Integral Sleeve Nut

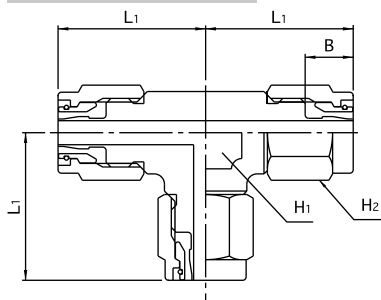
esn



型番 Model No.	適用チューブ外径φ Applicable tube O.D.	L	H	質量 (g) Mass
esn-04A	4	11	10	4
esn-06A	6	12.5	12	6
esn-08A	8	14	14	8
esn-10A	10	15.5	17	14
esn-12A	12	17	19	18

(unit : mm)

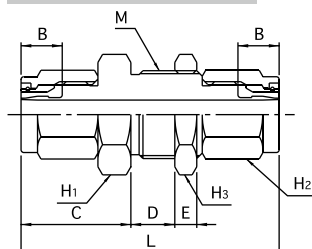
T型ユニオン T Type Union est



型番 Model No.	適用チューブ 外径×内径 O.D.×I.D.	L1	B	最小穴径 Diameter of the min. hole	H1	H2	質量 (g) Mass
est-0425-0	4×2.5	20	6	1.9	12	10	37
est-0604-0	6×4	21.5	7	3.4	12	12	44
est-0805-0	8×5	23.5	7.5	4.4	14	14	63
est-0806-0	8×6	23.5	7.5	5.4	14	14	61
est-1065-0	10×6.5	28.5	8	5.9	22	17	147
est-1075-0	10×7.5	28.5	8	6.9	22	17	144
est-1008-0	10×8	28.5	8	7.4	22	17	142
est-1208-0	12×8	30	9.5	7.2	22	19	163
est-1209-0	12×9	30	9.5	8.2	22	19	156
est-1210-0	12×10	30	9.5	9.2	22	19	151

(unit : mm)

バルクヘッドユニオン Bulkhead Union ese



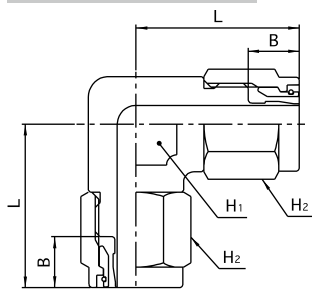
型番 Model No.	適用チューブ 外径×内径 O.D.×I.D.	L	B	C	最小穴径 Diameter of the min. hole	H1	H2	H3	D	E	M	質量 (g) Mass
ese-0425-0	4×2.5	41	6	17	1.9	14	10	14	8	4	M12×1	31
ese-0604-0	6×4	44	7	18.5	3.2	17	12	17	8	4	M14×1	45
ese-0805-0	8×5	47	7.5	20	4.2	19	14	19	8	4	M16×1	61
ese-0806-0	8×6	47	7.5	20	5.2	19	14	19	8	4	M16×1	59
ese-1065-0	10×6.5	50	8	21.5	5.9	22	17	22	8	4	M18×1	86
ese-1075-0	10×7.5	50	8	21.5	6.9	22	17	22	8	4	M18×1	84
ese-1008-0	10×8	50	8	21.5	7.4	22	17	22	8	4	M18×1	83
ese-1208-0	12×8	54	9.5	23	7.2	24	19	24	8	5	M20×1	107
ese-1209-0	12×9	54	9.5	23	8.2	24	19	24	8	5	M20×1	105
ese-1210-0	12×10	54	9.5	23	9.2	24	19	24	8	5	M20×1	103

(unit : mm)

両口エルボユニオン Union Elbow esf

受注生産品

Production on order.



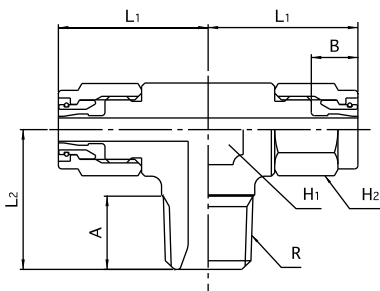
型番 Model No.	適用チューブ 外径×内径 O.D.×I.D.	L	B	H1	H2	最小穴径 Diameter of the min. hole	質量 (g) Mass
esf-0425-0	4×2.5	20	6	12	10	1.9	27.4
esf-0604-0	6×4	21.5	7	12	12	3.4	32.5
esf-0805-0	8×5	24	7.5	14	14	4.4	46.9
esf-0806-0	8×6	24	7.5	14	14	4.4	46.9
esf-1065-0	10×6.5	26.5	8	17	17	5.9	75.3
esf-1075-0	10×7.5	26.5	8	17	17	6.9	75.3
esf-1008-0	10×8	26.5	8	17	17	7.4	75.3
esf-1208-0	12×8	30	9.5	22	19	7.2	132.6
esf-1209-0	12×9	30	9.5	22	19	8.2	128.7
esf-1210-0	12×10	30	9.5	22	19	9.2	123.3

(unit : mm)

C型ユニオン

C Type Connector

esc



型番 Model No.	適用チューブ 外径×内径 O.D.×I.D.	R (PT)	L1	L2	A	B	最小穴径 Diameter of the min. hole	H1	H2	質量 (g) Mass
esc-0425-1	4×2.5	1/8	20	18	9	6	1.9	12	10	33
esc-0425-2	4×2.5	1/4	21	21	11	6	1.9	14	10	46
esc-0604-1	6×4	1/8	21.5	18	9	7	3.4	12	12	38
esc-0604-2	6×4	1/4	22.5	21	11	7	3.4	14	12	51
esc-0604-3	6×4	3/8	23.5	23	12	7	3.4	17	12	73
esc-0805-1	8×5	1/8	23.5	19	9	7.5	4.4	14	14	54
esc-0806-1	8×6	1/8	23.5	19	9	7.5	5.4	14	14	52
esc-0805-2	8×5	1/4	23.5	21	11	7.5	4.4	14	14	58
esc-0806-2	8×6	1/4	23.5	21	11	7.5	5.4	14	14	56
esc-0805-3	8×5	3/8	25	23	12	7.5	4.4	17	14	82
esc-0806-3	8×6	3/8	25	23	12	7.5	5.4	17	14	80
esc-1065-2	10×6.5	1/4	28.5	25	11	8	5.9	22	17	134
esc-1075-2	10×7.5	1/4	28.5	25	11	8	6.9	22	17	132
esc-1008-2	10×8	1/4	28.5	25	11	8	7.4	22	17	131
esc-1065-3	10×6.5	3/8	28.5	26	12	8	5.9	22	17	142
esc-1075-3	10×7.5	3/8	28.5	26	12	8	6.9	22	17	139
esc-1008-3	10×8	3/8	28.5	26	12	8	7.4	22	17	137
esc-1065-4	10×6.5	1/2	28.5	29	15	8	5.9	22	17	151
esc-1075-4	10×7.5	1/2	28.5	29	15	8	6.9	22	17	147
esc-1008-4	10×8	1/2	28.5	29	15	8	7.4	22	17	146
esc-1208-2	12×8	1/4	30	26	11	9.5	7.2	22	19	146
esc-1209-2	12×9	1/4	30	26	11	9.5	7.9	22	19	141
esc-1210-2	12×10	1/4	30	26	11	9.5	7.9	22	19	138
esc-1208-3	12×8	3/8	30	27	12	9.5	7.2	22	19	149
esc-1209-3	12×9	3/8	30	27	12	9.5	8.2	22	19	146
esc-1210-3	12×10	3/8	30	27	12	9.5	9.2	22	19	141
esc-1208-4	12×8	1/2	30	30	15	9.5	7.2	22	19	162
esc-1209-4	12×9	1/2	30	30	15	9.5	8.2	22	19	158
esc-1210-4	12×10	1/2	30	30	15	9.5	9.2	22	19	154

(unit : mm)

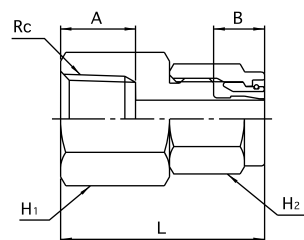
メスユニオン

Female Connector

espw

受注生産品

Production on order.



型番 Model No.	適用チューブ 外径×内径 O.D.×I.D.	Rc (PT)	L	A	B	H1	H2	最小穴径 Diameter of the min. hole	質量 (g) Mass
espw-0425-1	4×2.5	1/8	22	9	6	14	10	1.9	15.4
espw-0425-2	4×2.5	1/4	27	11	6	17	10	1.9	26.9
espw-0604-1	6×4	1/8	23.5	9	7	14	12	3.4	22.3
espw-0604-2	6×4	1/4	28.5	11	7	17	12	3.4	29.3
espw-0604-3	6×4	3/8	30.5	12	7	22	12	3.4	63.6
espw-0805-1	8×5	1/8	25	8	7.5	14	14	4.4	26.8
espw-0806-1	8×6	1/8	25	8	7.5	14	14	5.4	26.2
espw-0805-2	8×5	1/4	30	11	7.5	17	14	4.4	32.6
espw-0806-2	8×6	1/4	30	11	7.5	17	14	5.4	32.6
espw-0805-3	8×5	3/8	32	12	7.5	22	14	4.4	52.1
espw-0806-3	8×6	3/8	32	12	7.5	22	14	5.4	52.1
espw-1065-2	10×6.5	1/4	31.5	11	8	17	17	5.9	49.9
espw-1075-2	10×7.5	1/4	31.5	11	8	17	17	6.9	45.1
espw-1008-2	10×8	1/4	31.5	11	8	17	17	7.4	48.3
espw-1065-3	10×6.5	3/8	33.5	12	8	22	17	5.9	75.6
espw-1075-3	10×7.5	3/8	33.5	12	8	22	17	6.9	74.7
espw-1008-3	10×8	3/8	33.5	12	8	22	17	7.4	73.8
espw-1065-4	10×6.5	1/2	36.5	15	8	27	17	5.9	114.5
espw-1075-4	10×7.5	1/2	36.5	15	8	27	17	6.9	113.6
espw-1008-4	10×8	1/2	36.5	15	8	27	17	7.4	73.8
espw-1208-2	12×8	1/4	33	11	9.5	19	19	7.2	54.8
espw-1209-2	12×9	1/4	33	11	9.5	19	19	7.9	54.8
espw-1210-2	12×10	1/4	33	11	9.5	19	19	9.2	62.6
espw-1208-3	12×8	3/8	33	12	9.5	22	19	7.2	73.9
espw-1209-3	12×9	3/8	33	12	9.5	22	19	8.2	72.8
espw-1210-3	12×10	3/8	33	12	9.5	22	19	9.2	71.5
espw-1208-4	12×8	1/2	38	15	9.5	27	19	7.2	120.2
espw-1209-4	12×9	1/2	38	15	9.5	27	19	8.2	118.9
espw-1210-4	12×10	1/2	38	15	9.5	27	19	9.2	117.4